

CONSEIL D'ADMINISTRATION

Séance tenue le : 23 mars 2016

Point de décision

Point d'information

SUJET : ORGANIGRAMME DU CIUSSS DU NORD-DE-L'ÎLE-DE-MONTRÉAL

PROVENANCE : Direction des ressources humaines, des communications et des affaires juridiques (DRHCAJ)

PERSONNE RESPONSABLE : Yves Laliberté

SECTEUR D'ACTIVITÉ : DRHCAJ

SOMMAIRE :

L'organigramme du CIUSSS ainsi que la structure organisationnelle des directions ont été approuvés par le MSSS.

OBJECTIF POURSUIVI :

Faire entériner l'organigramme de la haute direction par le conseil d'administration et ce, afin de répondre aux règles émises par le MSSS.

IMPACT FINANCIER :

Aucun impact

PROJET DE RÉOLUTION :

ATTENDU QUE le MSSS a approuvé l'organigramme du CIUSSS le 16 mars 2016;

ATTENDU QUE l'organigramme a été présenté aux membres du conseil d'administration lors de la séance du 23 mars 2016;

ATTENDU QUE le conseil d'administration doit entériner l'organigramme de l'établissement.

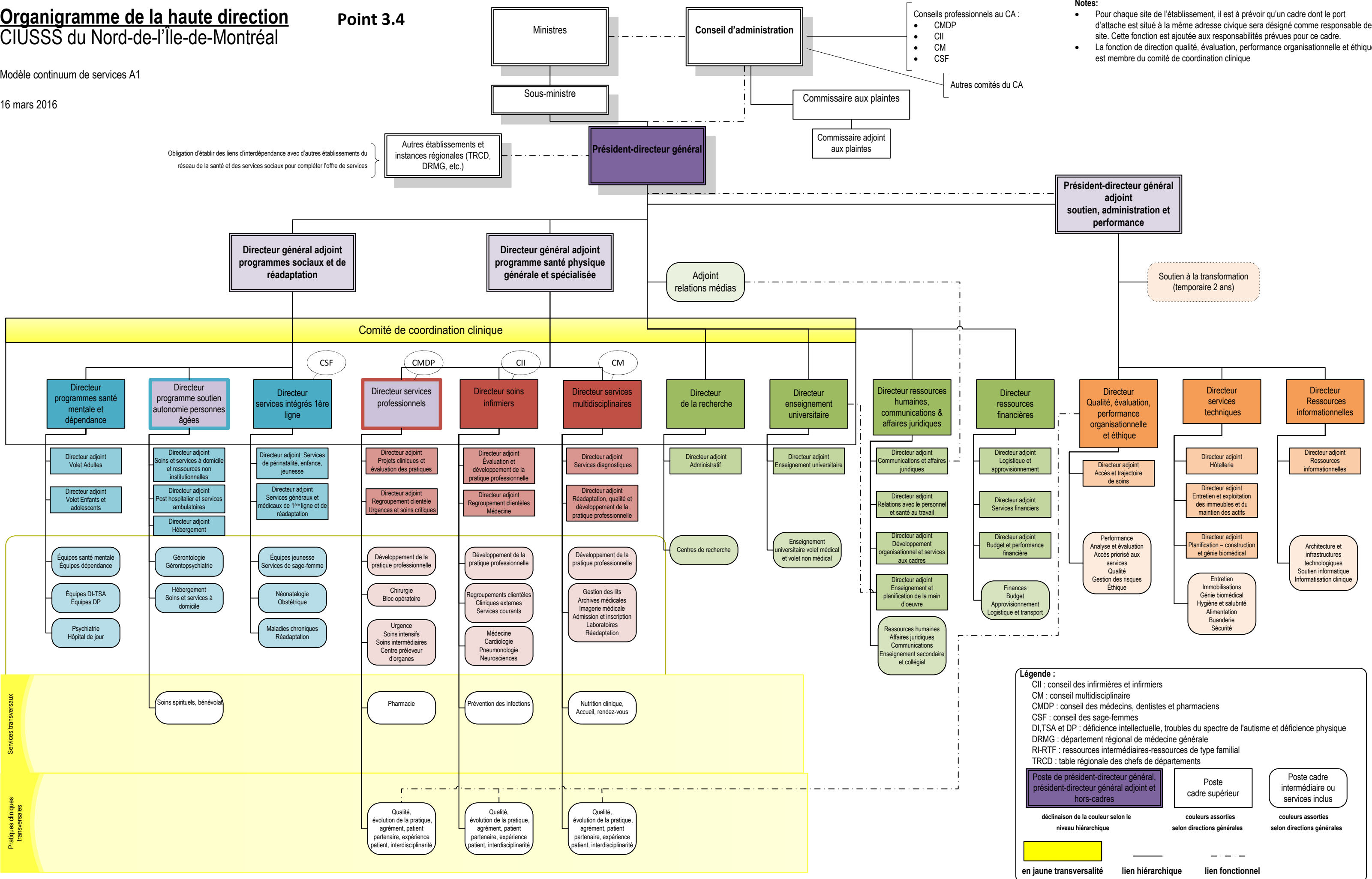
Sur proposition dûment faite et appuyée, il est unanimement résolu, tel que recommandé par le MSSS, d'adopter l'organigramme du CIUSSS du Nord-de-l'Île-de-Montréal le 23 mars 2016.

Organigramme de la haute direction CIUSSS du Nord-de-l'Île-de-Montréal

Point 3.4

Modèle continuum de services A1

16 mars 2016



- Conseils professionnels au CA :
- CMDP
 - CII
 - CM
 - CSF
- Autres comités du CA

- Notes:
- Pour chaque site de l'établissement, il est à prévoir qu'un cadre dont le port d'attache est situé à la même adresse civique sera désigné comme responsable de site. Cette fonction est ajoutée aux responsabilités prévues pour ce cadre.
 - La fonction de direction qualité, évaluation, performance organisationnelle et éthique est membre du comité de coordination clinique

Obligation d'établir des liens d'interdépendance avec d'autres établissements du réseau de la santé et des services sociaux pour compléter l'offre de services

Autres établissements et instances régionales (TRCD, DRMG, etc.)

Services transversaux
Pratiques cliniques transversales

Légende :

- CII : conseil des infirmières et infirmiers
- CM : conseil multidisciplinaire
- CMDP : conseil des médecins, dentistes et pharmaciens
- CSF : conseil des sage-femmes
- DI,TSA et DP : déficience intellectuelle, troubles du spectre de l'autisme et déficience physique
- DRMG : département régional de médecine générale
- RI-RTF : ressources intermédiaires-ressources de type familial
- TRCD : table régionale des chefs de départements

Poste de président-directeur général, président-directeur général adjoint et hors-cadres	Poste cadre supérieur	Poste cadre intermédiaire ou services inclus
déclinaison de la couleur selon le niveau hiérarchique	couleurs assorties selon directions générales	couleurs assorties selon directions générales

en jaune transversalité
 lien hiérarchique
 lien fonctionnel